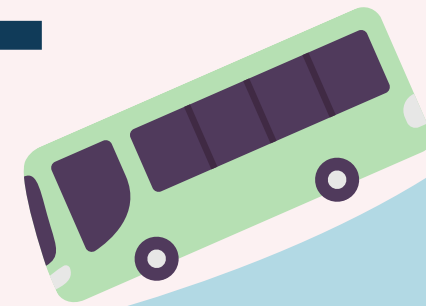


FICHE D'ACCUEIL

CRÉA'BUS

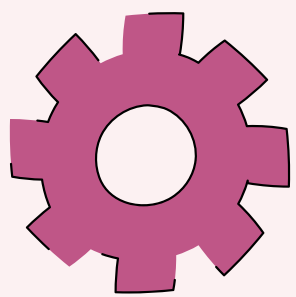


EMPLACEMENT

- Balisage permettant de garantir la sécurité du public et de l'équipe aux abords du bus
- Attention aux aménagements urbains (poteaux amovibles, barrières...)
- Arrêté municipal nécessaire si installation sur un espace public (à fournir en amont)
- Prévoir l'interdiction de stationnement d'autres véhicules y compris ceux pouvant gêner les manœuvres et rayons de braquage (intersections, trottoir opposé, etc)
- Terrain plat et dur
- Le bus doit pouvoir repartir dès la fin de la prestation
- Prévoir un emplacement facile d'accès (attention aux chicanes, limitations poids lourds, rue en sens unique, ruelles étroites, hauteur des arbres...)



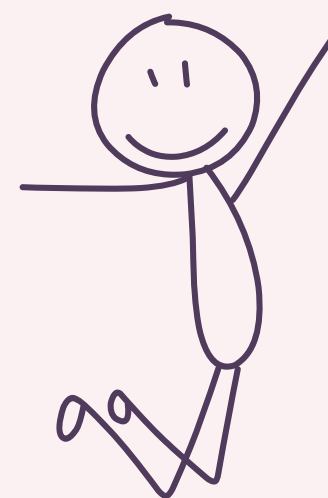
TECHNIQUE



- Accès à 2 prises électriques distinctes à moins de 20 m (câbles fournis par la compagnie)
- L'accès à l'électricité doit être possible dès l'arrivée du Créa'Bus.
- Passe-câbles (si les prolongateurs traversent une route ou un passage de véhicules)
- Dimensions du bus : 12m (longueur) X 2.5m (largeur) X 3.5m (hauteur)

EQUIPE

- Fournir les coordonnées de la personne présente le Jour J pour l'accueil (numéro de portable)
- Accès à des sanitaires à proximité
- Boissons chaudes / eau / catering léger
- Une partie de l'équipe arrive en voiture. Une place de parking gratuite à proximité doit être disponible



AUTRE

- Prévoir de convier le public 10min avant le début de la représentation
- Pas de nourriture à bord
- Photos et vidéos interdites / Téléphones éteints ou en mode "avion"
- Demander notre kit de communication
- Une fois la représentation commencée : pas de sortie, ni d'entrée durant la séance
- Les enfants doivent être accompagnés d'un adulte
- Respecter la jauge indiquée (variable selon les spectacles) et l'âge minimum
- Veiller aux nuisances sonores importantes (animation micro, balance concert...)

