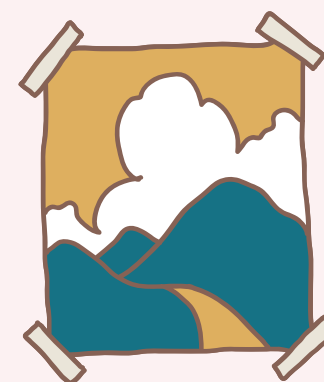


# ASTUCES COM'

## AFFICHES / FLYERS

- Dans les commerces alentours, lieux culturels, bibliothèques...
- Dans les cahiers d'école et en salle des professeurs
- Panneaux affichages municipaux et scolaires (dont panneaux électroniques)
- Lors d'événements d'ampleur dans les jours précédents (marchés, fêtes, kermesses, compétitions...)
- Affichage sur le lieu de l'événement en amont et le jour J



## RÉSEAUX SOCIAUX / INTERNET



- Facebook : identifier Créa Spectacles
- Instagram : identifier @creaspectacles
- Créer un événement
- Ajouter des #, par exemple : #sortieenfamille #spectacleennormandie  
#creationjeunepublic #creaspectacles
- Parution site Web organisateur
- Panneau Pocket (pour les communes)

## PRESSE / MÉDIAS

- Contacter le correspondant de la Presse locale
- Ajouter l'événement sur "La Tartine" <https://www.latartine.org/> auprès de [latartinebn@gmail.com](mailto:latartinebn@gmail.com) (plusieurs mois avant)
- Contacter les radios locales comme "Ici Normandie" (France Bleue)
- Journal de la commune

